

SERVICES CULTURE ÉDITIONS
RESSOURCES POUR
L'ÉDUCATION NATIONALE
CRDP ALSACE

Ce document a été numérisé par le CRDP
d'Alsace pour la Base Nationale des Sujets
d'Examens de l'enseignement
professionnel

Session 2009/1	Code : 510 242 04J	Page : 1/3
EXAMEN : B.E.P. métiers de la mode et des industries connexes Dominante sellerie générale		Durée : 12 h 00 Coefficient : 10
Épreuve EP1 : Préparation, mise en œuvre, arts appliqués		

Ce sujet comporte 3 pages numérotées de 1/3 à 3/3.
Assurez-vous que cet exemplaire est complet.
S'il est incomplet, demandez un autre exemplaire au chef de salle.

- Sujet -

Cette épreuve est scindée en trois sous-épreuves :

Sous-épreuve EP1.B : Fabrication

Barème :

- évaluation en cours d'épreuve 2 points
 - Traçage des éléments
 - Placement sur la matière DL
 - Utilisation optimale de la matière
 - Points de repères (crans)

- évaluation terminale 8 points
 - Réglage de la longueur du point
 - Réglage de médaillons
 - Assemblage des éléments du plateau
 - Assemblage du soufflet sur le plateau
 - Position des médaillons
 - Pose de la garniture
 - Régularité de la tension
 - Finitions (fils, agrafes, nettoyage de la pièce).

Pour transporter ses ouvriers sur les lieux de travail, l'entreprise F.D.E. décide de faire équiper ses fourgons de banquettes deux places.

RENSEIGNEMENTS TECHNIQUES

- Matelassure mousse tranchée.
- Garniture mixte textile enduit velours.
- Médaillons piqués sur mousse de 10 mm et toile cretonne.
- Pose de la garniture.
- Les médaillons seront collés sur la matelassure dans l'embrèvement prévu, agrafage de la garniture.

Réaliser le prototype de cette banquette.

Pour cela, on vous fournit :

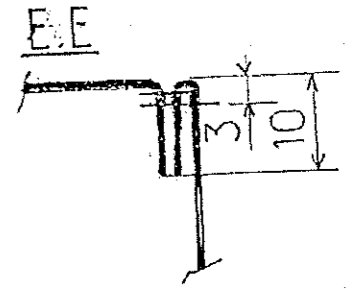
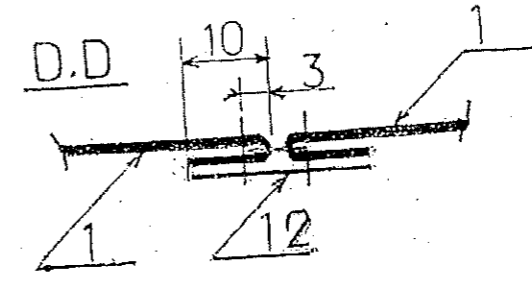
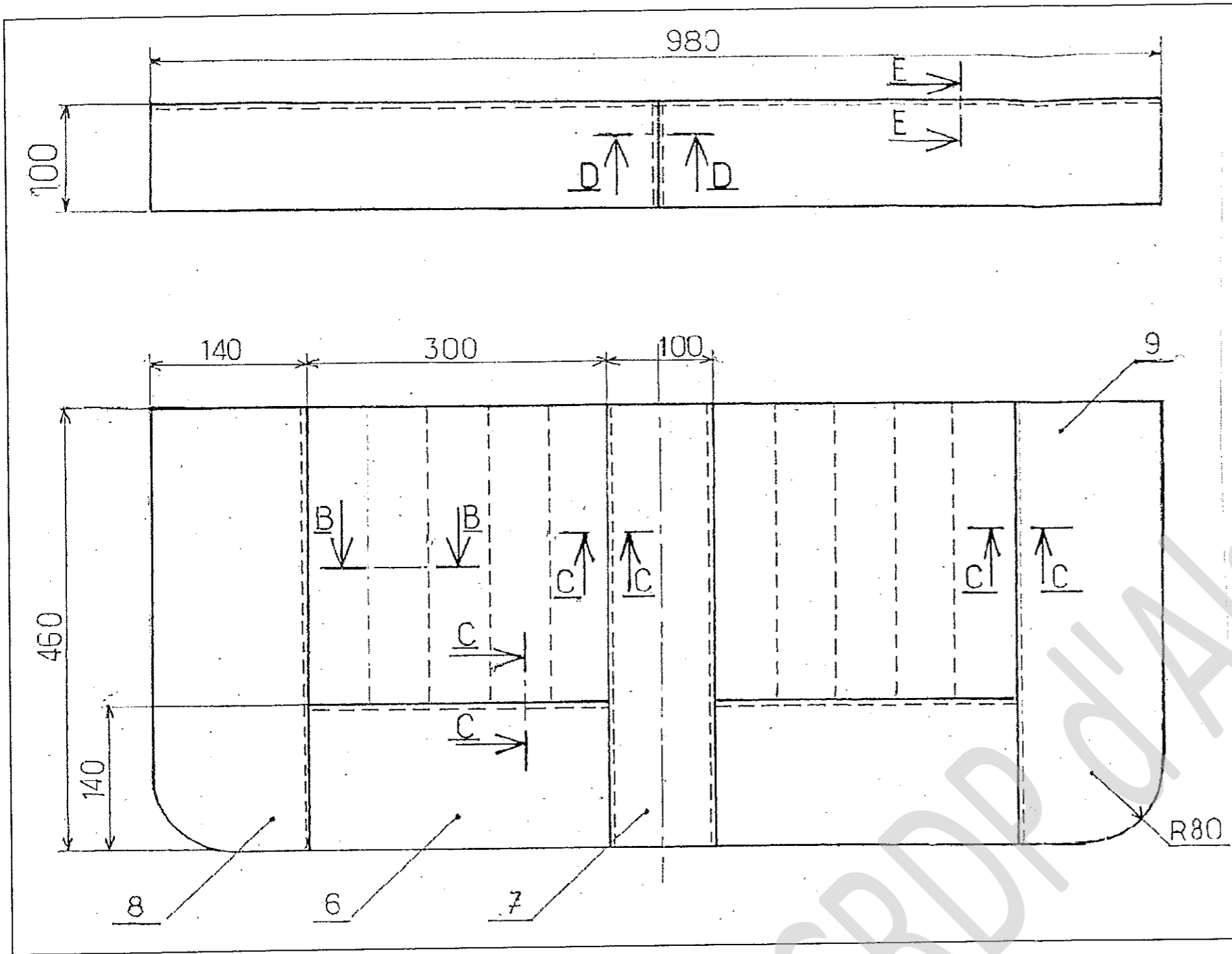
- une matelassure 2
- un dessin technique
- une nomenclature
- un ordre de montage (opérations)

Travail à réaliser :

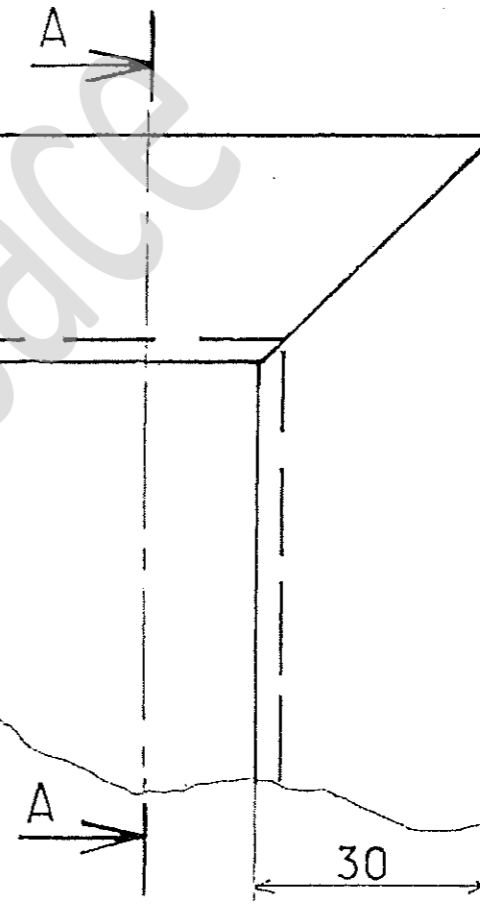
- Tracer les éléments (dessin technique)
- Couper la matière
- Assembler les éléments
- Poser de la garniture
- Réaliser la finition de la pièce

NOTA : Une cotation de tolérance de 5 mm sera admise en plus ou en moins aux dimensions extérieures de la pièce.

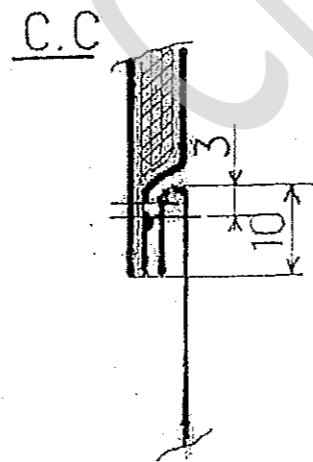
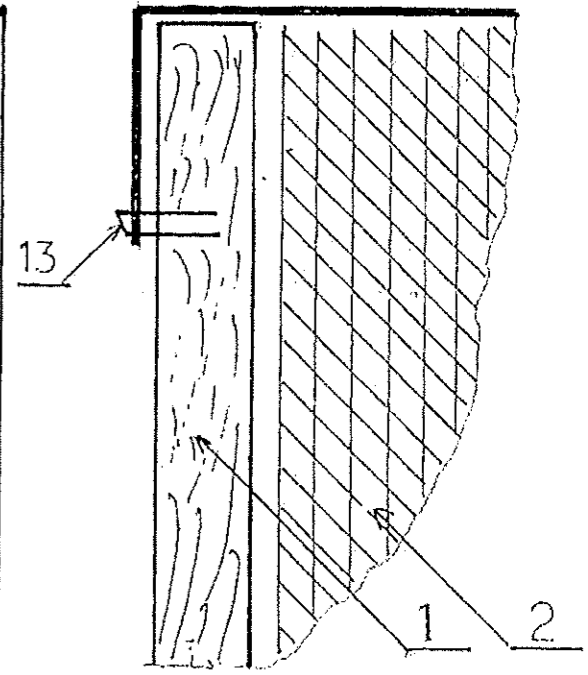
L'étiquette d'anonymat sera fixée sur le dessous.



VUE DE DESSOUS

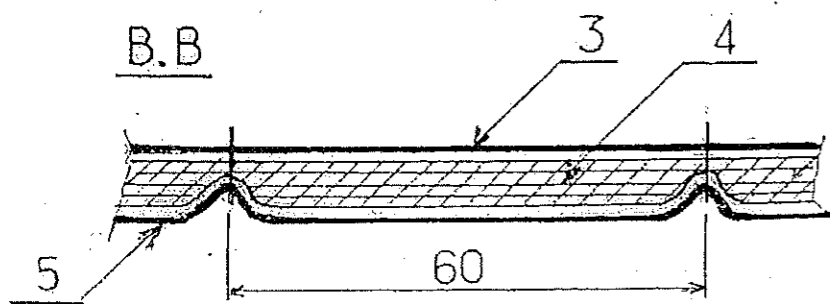


A.A Ech 1.1



Échelle des section 1/1

Échelle dessin technique 1/5



ASSISE 2 places

13	280	Agrafes de 16 mm	Acier	
12	1	Renfort d'assemblage	Toile cretonne	20 x 150
11	1	Soufflet droit	Textile enduit	
10	1	Soufflet gauche	Textile enduit	
9	1	Bandeau latéral gauche	Textile enduit	
8	1	Bandeau latéral droit	Textile enduit	
7	1	Bandeau central	Textile enduit	
6	2	Bandeau transversal	Textile enduit	
5	2	Médaille	Tissu mousse	320 x 472
4	2	Matelassure médaille	Mousse 10 mm	320 x 472
3	2	Support médaille	Toile cretonne	320 x 472
2	1	Matelassure assise	Mousse	
1	1	Armature	Contreplaqué	Épaisseur 12 mm
Rp	Nb	Désignation	Matière	Observations

N°	OPÉRATIONS	REPÈRES
	Réaliser les patrons	
1	Traçage et coupe de la matière	
2	Préparation des médaillons (agrafage des éléments)	
3	Assemblage des éléments des médaillons (coutures de décoration)	BB
4	Assemblage des bandeaux transversaux	CC
5	Surpiquage des bandeaux	CC
6	Assemblage du bandeau central	CC
7	Surpiquage du bandeau central	CC
8	Assemblage des bandeaux latéraux	CC
9	Surpiquage des bandeaux latéraux	CC
10	Assemblage du soufflet droite et gauche	DD
11	Surpiquage de l'assemblage du soufflet	DD
12	Assemblage du soufflet sur le plateau	EE
13	Surpiquage du soufflet	EE
14	Collage des médaillons sur la matelassure	
15	Chaussage de la garniture	
16	Agrafage de la garniture (agrafage à 3 cm du bord)	Détail A
17	Contrôle et finition	